

**ГРАФИЧЕСКОЕ ОПИСАНИЕ**  
**местоположения границ населенных пунктов, территориальных**  
**зон, особо охраняемых природных территорий, зон с особыми**  
**условиями использования территории**

*Антенно-мачтовые сооружения связи по проекту «Устранение цифрового неравенства»*

(наименование объекта, местоположение границ которого описано (далее - объект))

**Раздел 1**

**Сведения об объекте**

№ п/п	Характеристики объекта	Описание характеристик
1	2	3
1	Местоположение объекта	Смоленская область, Гагаринский муниципальный округ, деревня Юрино.
2	Площадь объекта ± величина погрешности определения площади ( $P \pm \Delta P$ )	16 ± 1 м <sup>2</sup>
3	Иные характеристики объекта	<p>Вид объекта реестра границ: Граница публичного сервитута  Кадастровый номер квартала: 67:03:1270102  Вид или наименование публичного сервитута по документу:  Публичный сервитут для использования земель и земельных участков в целях размещения антенно-мачтового сооружения связи по проекту «Устранение цифрового неравенства»  Орган, принявший решение об установлении публичного сервитута:  Министерство цифрового развития, связи и массовых коммуникаций Российской Федерации  Цель установления публичного сервитута: Размещение объектов электросетевого хозяйства, тепловых сетей, водопроводных сетей, сетей водоотведения, линий и сооружений связи, линейных объектов системы газоснабжения, нефтепроводов и нефтепродуктопроводов, их неотъемлемых технологических частей, если указанные объекты являются объектами федерального, регионального или местного значения, либо необходимы для организации электро-, газо-, тепло-, водоснабжения населения и водоотведения, подключения (технологического присоединения) к сетям инженерно-технического обеспечения, либо переносятся в связи с изъятием земельных участков, на которых они ранее располагались, для государственных или муниципальных нужд (далее также - инженерные сооружения), Публичный сервитут устанавливается для использования земель и земельных участков в целях размещения антенно-мачтового сооружения связи по проекту «Устранение цифрового неравенства» на срок 49 (сорок девять) лет в кадастровом квартале 67:03:1270102, расположенного по адресу: Российская Федерация, Смоленская область, Гагаринский муниципальный округ, деревня Юрино.  Лицо в пользу которого устанавливается публичный сервитут - публичное акционерное общество "Ростелеком" (ОГРН 1027700198767, ИНН 7707049388). Почтовый адрес: 115172, Российская Федерация, Москва, ул. Гончарная, д. 30, стр 1.  Контактный телефон/факс: +7 (499) 999-82-83 / +7 (499) 999-82-22.  Электронная почта: rostelecom@rt.ru  Срок публичного сервитута: продолжительность: 49 (сорок девять) лет  Обладатель публичного сервитута: Юридическое лицо, зарегистрированное в Российской Федерации Публичное акционерное общество "Ростелеком" (ИНН: 7707049388, ОГРН: 1027700198767, адрес эл. почты: rostelecom@rt.ru, почтовый адрес: 115172, Российская Федерация, Москва, ул. Гончарная, д. 30, стр. 1).</p>





**ТЕКСТОВОЕ ОПИСАНИЕ****местоположения границ населенных пунктов, территориальных зон**

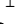

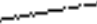
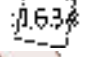


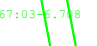


<b>Прохождение границы</b>		<b>Описание прохождения границы</b>
<b>от точки</b>	<b>до точки</b>	
<b>1</b>	<b>2</b>	<b>3</b>
—	—	—

# Схема расположения границ публичного сервитута



Масштаб 1:1 000

## Условные обозначения:

-  1 - Характерная точка границы публичного сервитута, сведения о которой позволяют однозначно определить ее местоположение
-  - Проектные границы публичного сервитута
-  - Существующая часть границы, имеющиеся в ЕГРН сведения о которой достаточны для определения ее местоположения
-  - Обозначение и кадастровый номер существующего земельного участка
-  - Обозначение и кадастровый номер объекта капитального строительства
-  - Обозначение кадастрового квартала
-  - Существующая часть границы ЗОУИТ (территориальной зоны, природных территорий)
-  - Существующая часть границы кадастрового квартала
-  - Существующая часть границы населенного пункта (административно-территориальной границы)

**ГРАФИЧЕСКОЕ ОПИСАНИЕ**  
**местоположения границ населенных пунктов, территориальных**  
**зон, особо охраняемых природных территорий, зон с особыми**  
**условиями использования территории**

*Антенно-мачтовые сооружения связи по проекту «Устранение цифрового неравенства»*

(наименование объекта, местоположение границ которого описано (далее - объект))

**Раздел 1**

**Сведения об объекте**

№ п/п	Характеристики объекта	Описание характеристик
1	2	3
1	Местоположение объекта	Смоленская область, Гагаринский муниципальный округ, деревня Ельня.
2	Площадь объекта ± величина погрешности определения площади ( $P \pm \Delta P$ )	17 ± 1 м <sup>2</sup>
3	Иные характеристики объекта	<p>Вид объекта реестра границ: Граница публичного сервитута            Кадастровый номер квартала: 67:03:0730101            Вид или наименование публичного сервитута по документу:            Публичный сервитут для использования земель и земельных участков в целях размещения антенно-мачтового сооружения связи по проекту «Устранение цифрового неравенства»            Орган, принявший решение об установлении публичного сервитута:            Министерство цифрового развития, связи и массовых коммуникаций Российской Федерации            Цель установления публичного сервитута: Размещение объектов электросетевого хозяйства, тепловых сетей, водопроводных сетей, сетей водоотведения, линий и сооружений связи, линейных объектов системы газоснабжения, нефтепроводов и нефтепродуктопроводов, их неотъемлемых технологических частей, если указанные объекты являются объектами федерального, регионального или местного значения, либо необходимы для организации электро-, газо-, тепло-, водоснабжения населения и водоотведения, подключения (технологического присоединения) к сетям инженерно-технического обеспечения, либо переносятся в связи с изъятием земельных участков, на которых они ранее располагались, для государственных или муниципальных нужд (далее также - инженерные сооружения), Публичный сервитут устанавливается для использования земель и земельных участков в целях размещения антенно-мачтового сооружения связи по проекту «Устранение цифрового неравенства» на срок 49 (сорок девять) лет в кадастровом квартале 67:03:0730101, расположенного по адресу: Российская Федерация, Смоленская область, Гагаринский муниципальный округ, деревня Ельня.            Лицо в пользу которого устанавливается публичный сервитут - публичное акционерное общество "Ростелеком" (ОГРН 1027700198767, ИНН 7707049388). Почтовый адрес: 115172, Российская Федерация, Москва, ул. Гончарная, д. 30, стр 1.            Контактный телефон/факс: +7 (499) 999-82-83 / +7 (499) 999-82-22.            Электронная почта: rostelecom@rt.ru            Срок публичного сервитута: продолжительность: 49 (сорок девять) лет            Владелец публичного сервитута: Юридическое лицо, зарегистрированное в Российской Федерации Публичное акционерное общество "Ростелеком" (ИНН: 7707049388, ОГРН: 1027700198767, адрес эл. почты: rostelecom@rt.ru, почтовый адрес: 115172, Российская Федерация, Москва, ул. Гончарная, д. 30, стр. 1).</p>

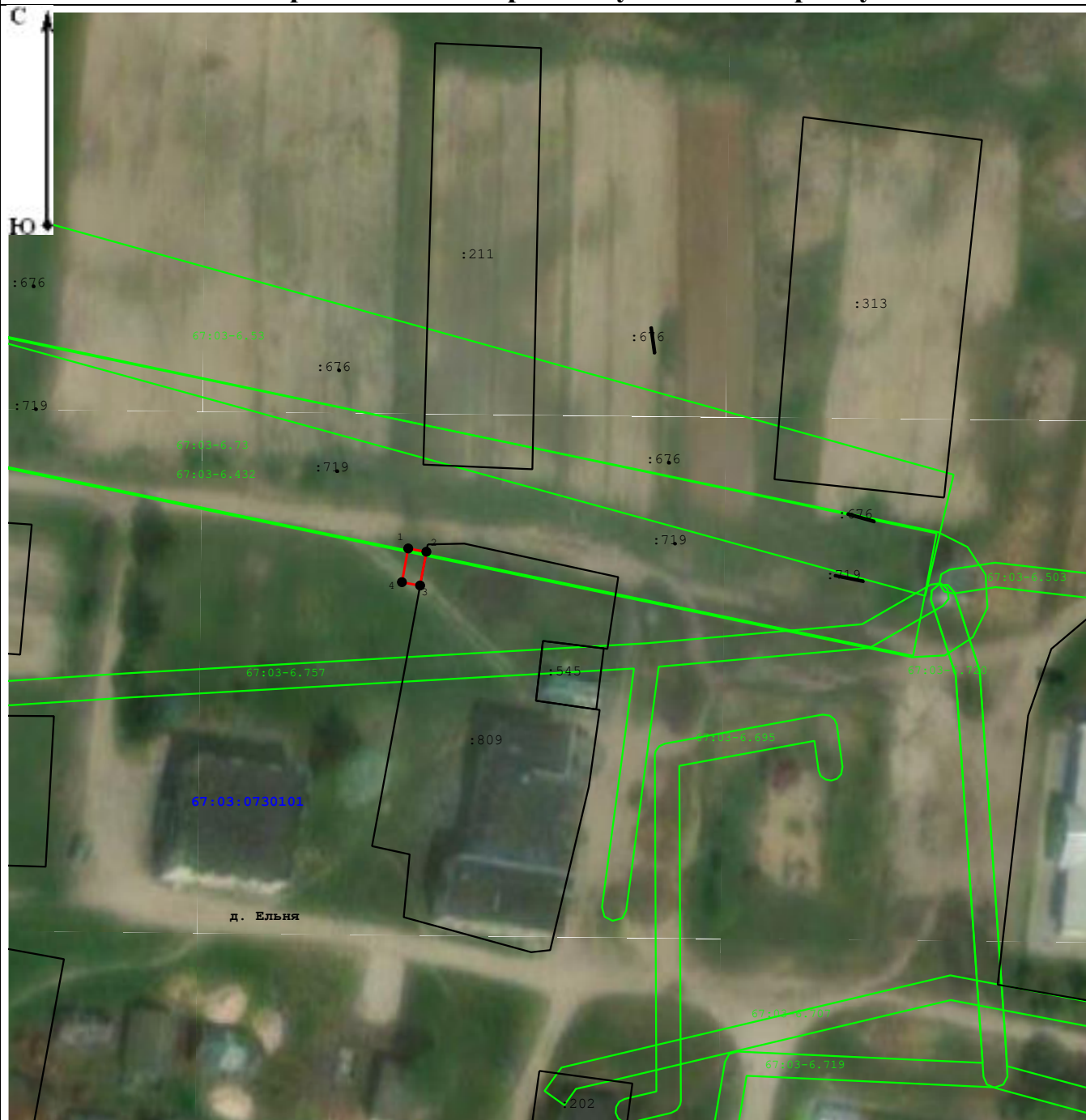




**ТЕКСТОВОЕ ОПИСАНИЕ**  
**местоположения границ населенных пунктов, территориальных зон**

<b>Прохождение границы</b>		<b>Описание прохождения границы</b>
<b>от точки</b>	<b>до точки</b>	
<b>1</b>	<b>2</b>	<b>3</b>
—	—	—

## Схема расположения границ публичного сервитута



**Масштаб 1:1 000**

### Условные обозначения:

- 1 - Характерная точка границы публичного сервитута, сведения о которой позволяют однозначно определить ее местоположение
- Проектные границы публичного сервитута
- Существующая часть границы, имеющиеся в ЕГРН сведения о которой достаточны для определения ее местоположения
- Обозначение и кадастровый номер существующего земельного участка
- Обозначение и кадастровый номер объекта капитального строительства
- Обозначение кадастрового квартала
- 67:03-6.718 - Существующая часть границы ЗОУИТ (территориальной зоны, природных территорий)
- Существующая часть границы кадастрового квартала
- Существующая часть границы населенного пункта (административно-территориальной границы)

**ГРАФИЧЕСКОЕ ОПИСАНИЕ**  
**местоположения границ населенных пунктов, территориальных**  
**зон, особо охраняемых природных территорий, зон с особыми**  
**условиями использования территории**

**Антенно-мачтовые сооружения связи по проекту «Устранение цифрового неравенства»**

(наименование объекта, местоположение границ которого описано (далее - объект))

**Раздел 1**

**Сведения об объекте**

№ п/п	Характеристики объекта	Описание характеристик
1	2	3
1	Местоположение объекта	Смоленская область, Гагаринский муниципальный округ, деревня Астахово.
2	Площадь объекта ± величина погрешности определения площади (Р ± ΔР)	17 ± 1 м <sup>2</sup>
3	Иные характеристики объекта	<p>Вид объекта реестра границ: Граница публичного сервитута            Кадастровый номер квартала: 67:03:2000101            Вид или наименование публичного сервитута по документу:            Публичный сервитут для использования земель и земельных участков в целях размещения антенно-мачтового сооружения связи по проекту «Устранение цифрового неравенства»            Орган, принявший решение об установлении публичного сервитута:            Министерство цифрового развития, связи и массовых коммуникаций Российской Федерации            Цель установления публичного сервитута: Размещение объектов электросетевого хозяйства, тепловых сетей, водопроводных сетей, сетей водоотведения, линий и сооружений связи, линейных объектов системы газоснабжения, нефтепроводов и нефтепродуктопроводов, их неотъемлемых технологических частей, если указанные объекты являются объектами федерального, регионального или местного значения, либо необходимы для организации электро-, газо-, тепло-, водоснабжения населения и водоотведения, подключения (технологического присоединения) к сетям инженерно-технического обеспечения, либо переносятся в связи с изъятием земельных участков, на которых они ранее располагались, для государственных или муниципальных нужд (далее также - инженерные сооружения), Публичный сервитут устанавливается для использования земель и земельных участков в целях размещения антенно-мачтового сооружения связи по проекту «Устранение цифрового неравенства» на срок 49 (сорок девять) лет в кадастровом квартале 67:03:2000101, расположенного по адресу: Российская Федерация, Смоленская область, Гагаринский муниципальный округ, деревня Астахово.            Лицо в пользу которого устанавливается публичный сервитут - публичное акционерное общество "Ростелеком" (ОГРН 1027700198767, ИНН 7707049388). Почтовый адрес: 115172, Российская Федерация, Москва, ул. Гончарная, д. 30, стр 1.            Контактный телефон/факс: +7 (499) 999-82-83 / +7 (499) 999-82-22.            Электронная почта: rostelecom@rt.ru            Срок публичного сервитута: продолжительность: 49 (сорок девять) лет            Владелец публичного сервитута: Юридическое лицо, зарегистрированное в Российской Федерации Публичное акционерное общество "Ростелеком" (ИНН: 7707049388, ОГРН: 1027700198767, адрес эл. почты: rostelecom@rt.ru, почтовый адрес: 115172, Российская Федерация, Москва, ул. Гончарная, д. 30, стр. 1).</p>





**ТЕКСТОВОЕ ОПИСАНИЕ**  
**местоположения границ населенных пунктов, территориальных зон**

Прохождение границы		Описание прохождения границы
от точки	до точки	
<b>1</b>	<b>2</b>	<b>3</b>
—	—	—

